

REFINING
CITY
VALUE



金地商置集团有限公司
Gemdale Properties and Investment Corporation Limited
www.gemdalepi.com

 **金地商置**
Gemdale Properties & Investment
精筑城市价值



Refining
City
Value
精筑城市价值



Message from
CEO
行政总裁致辞

城市凝聚了人类社会经济与文明发展的精华，也是人们对美好生活向往的重要载体。城市与城市群的发展，引领着中国的经济转型、产业升级和消费升级。

依托金地集团三十多年的丰厚经验，金地商置以珍视的眼光，审视每一寸城市土地，想象其无限的价值。在我们看来，生机勃勃的商业中心，代表着城市的商务提升与消费升级；欣欣向荣的产业园镇，是城市的经济引擎与生长动力；方兴未艾的长租公寓，预示着社群增值与人口红利；遍布城市的住宅社区，则昭示着人们的幸福指数。

我们预见到这些蕴含在城市空间的可贵价值，并致力于进一步深入挖掘、精致创造和悉心集成。

金地商置以多元业态综合开发、资产经营与增值、业务创新、金融与资本运作、资源整合与管理等核心能力，在最具潜力的中国城市群落，持续创造更广阔多元、高效精致的商业、消费、产业和居住空间，精筑城市价值，与城市共生共长，稳步迈向“高质量的全球化资产管理平台和有价值的房地产综合开发企业”的战略愿景。

徐家俊

Cities manifest human society's achievements in economics and civilized development, enabling people to yearn for better lifestyles. The development of cities and urban agglomerations inject vigor into China's economic transformation and aid industrial and consumption upgrading.

Having derived rich experience from Gemdale Group over the last three decades, Gemdale Properties and Investment Corporation Limited (hereinafter referred to as "the Company" or "we") cherishes every piece of land and envisions its potential value. We believe that prosperous business centers represent upgraded businesses and consumption upgrading within cities, flourishing industrial parks and towns drive cities' economic growth and development, growing apartments signify an increase in community value and individual economic wealth, and residential communities throughout the city measure the index of people's happiness.

We have an extensive understanding of the precious values lying within city spaces and devote ourselves to further mastering, creating, and integrating this knowledge meticulously.

With core strengths in integrated mixed-use development, assets management with appreciation, innovation, capital operation, and resource integration, we continue to create broader, more diversified, efficient, and exquisite business, commercial, industrial and residential areas in the most promising Chinese cities. These areas grow with the surrounding city simultaneously, steadily and confidently advancing towards the strategic vision of "A High Quality Global Asset Management Platform and High Value Integrated Real Estate Development Corporation".

人们眼中的城市

What people see in a city



产业园区
Industrial Parks

精致商业
Luxury Commercial Space

长租公寓
Apartments

精品住宅
Residential Communities

我们眼中的城市

What we see in a city



经济引擎与生长动力
Impetus and incentive
for economic growth

商务提升与消费升级
Business environment improvement
and consumption upgrading

社群增值与人口红利
Appreciating community value
and individual economic wealth

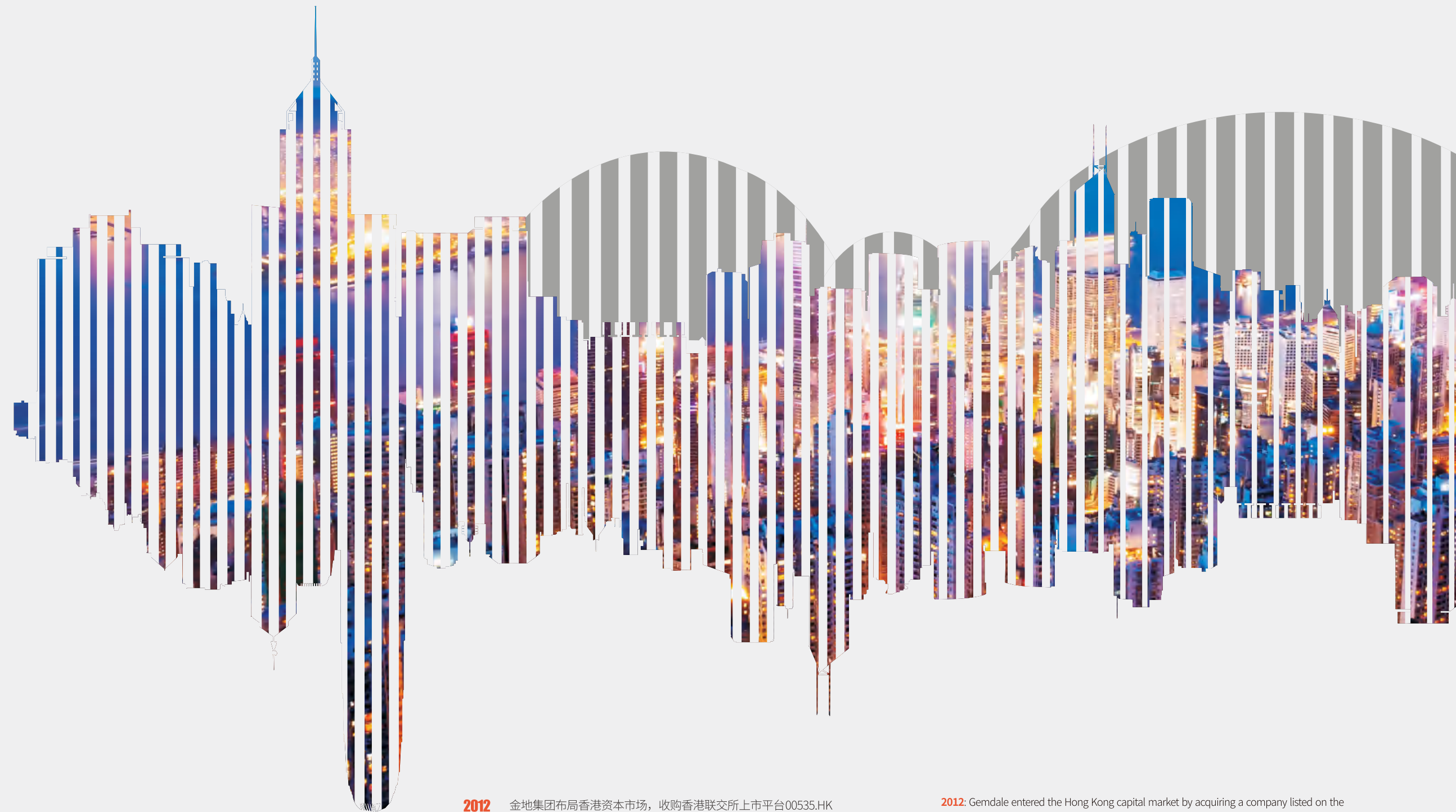
居享空间与幸福指数
Enjoyment of living
and index of happiness

Company Profile

金地商置概况

金地商置集团有限公司（00535.HK）成立于2013年，是香港上市公司，也是金地集团成员企业。金地商置集地产综合开发和资产管理平台为一体，通过产业园区、精致商业、长租公寓、精品住宅等多元物业的开发销售、投资管理和运营，在最具发展潜力的城市与城市群，为企业和个人提供集成式空间与服务，精筑城市价值，促进城市增值，致力成为城市价值集成商。

Founded in 2013, Gemdale P&I is a listed company in Hong Kong (00535. HK) and a subsidiary of Gemdale's. As a comprehensive real estate developer and asset management platform, Gemdale P&I provides enterprises and individuals with integrated space and services by specializing in the development and sales of multiple properties including industrial parks, luxury commercial space, apartments and boutique residences, as well as investment management and service operation. Increase urban value under high standards to promote city development, Gemdale P&I aspires to be an urban value integrator.

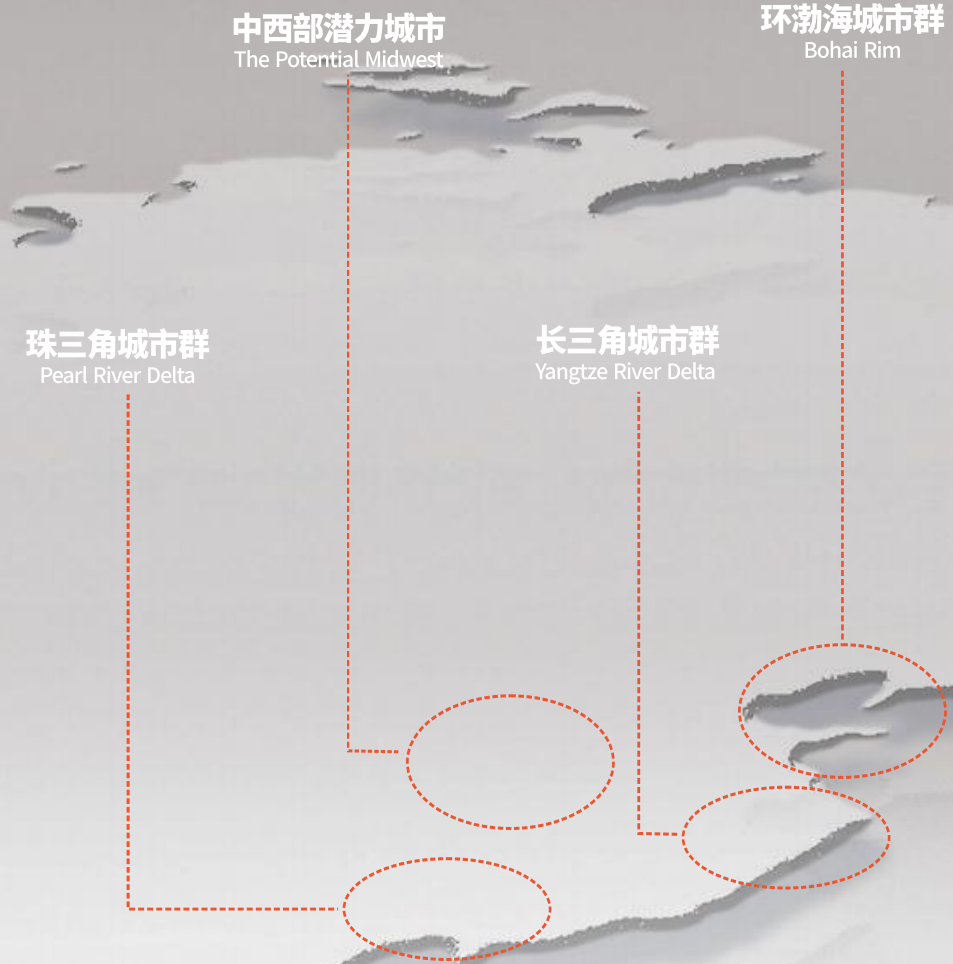


2012 金地集团布局香港资本市场，收购香港联交所上市平台00535.HK
2013 正式更名为金地商置，开展全国性地产业务布局
2014 销售额突破100亿，实现跨越式发展
2015 收购广电地产、并购启客集团，经营规模迅速扩大
2016 产业园区、长租公寓全面发力并取得突破性进展，落子美国，开拓国际视野
2017 发布国内首单文创园区资产证券化产品，荣获中国地产年度影响力上市企业
2018 销售额近500亿，长租公寓ABS产品成功获批，荣获“商业地产综合实力50强”
2019 产业发展战略全面升级，实现全国化布局，打造全产业链平台
2020 获得联合资信主体长期信用AAA评级，资本市场高度认可

2012: Gemdale entered the Hong Kong capital market by acquiring a company listed on the Hong Kong Stock Exchange (00535.HK)
2013: the acquired company was officially renamed Gemdale P&I and began to implement a business layout nationwide
2014: the sales exceeded RMB 10 billion, achieving cross industry development
2015: Gemdale P&I acquired Guangdian Real Estate and Kicers Group, resulting in rapid expansion of business scale
2016: Gemdale P&I concentrated its strength to build industrial parks and towns and apartments. A major breakthrough includes entered the USA which broadened its international horizon
2017: Gemdale P&I released China's first cultural and creative park-related asset securitization product, winning the honorary title of "China's Most Influential Listed Real Estate Enterprise"
2018: the sales revenue reached RMB 50 billion, and apartment ABS was successfully approved, winning Gemdale P&I the honorary title of "China's TOP50 Commercial Real Estate Developers"
2019: Gemdale P&I fully upgraded its industrial development strategy and initiated planning for nationwide development, transitioning into an industrial chain-wide platform
2020: Gemdale P&I received "AAA" long-term credit ratings from the China Lianhe Credit Rating Co., Ltd., earning high recognition in the capital market.



Presence
战略布局活力城市群



金地商置以前瞻之战略布局，聚焦中国核心城市群的发展。截至2020年底，土地储备约1863万平方米，其中约21%位于北上广深等一线城市，60%位于发展强劲的二线城市，为未来持续高速增长提供保障。截至目前，在中国最具潜力的城市群，布局35个核心城市，投资开发在建和持有运营约150个项目。

Gemdale P&I focuses on the development of China's core urban agglomerations through a forward-looking strategic layout. As of the end of 2020, the Company had acquired land reserves around 18.63 million square meters, approximately 21% of which is located in such first-tier cities as Beijing, Shanghai, Guangzhou and Shenzhen, which serves as a guarantee to provide sustained, high-speed growth in the future. To present, the Company has extended its business scope to 35 core cities in China's urban agglomerations with the greatest potential, where it has about 150 projects under construction or in operation.

中国活力城市群
Dynamic Urban Agglomerations in China

长三角城市群
Yangtze River Delta

- | | | | |
|----|----------|-----|--------------|
| 上海 | Shanghai | 温州 | Wenzhou |
| 杭州 | Hangzhou | 嘉兴 | Jiaxing |
| 南京 | Nanjing | 江阴 | Jiangyin |
| 徐州 | Xuzhou | 诸暨 | Zhuji |
| 昆山 | Kunshan | 张家港 | Zhangjiagang |
| 南通 | Nantong | | |
| 淮安 | Huai'an | | |
| 盐城 | Yancheng | | |
| 苏州 | Suzhou | | |
| 常熟 | Changshu | | |
| 太仓 | Taicang | | |

环渤海城市群
Bohai Rim

- | | |
|----|----------|
| 北京 | Beijing |
| 天津 | Tianjin |
| 廊坊 | Langfang |
| 唐山 | Tangshan |
| 青岛 | Qingdao |
| 济南 | Jinan |
| 沈阳 | Shenyang |

珠三角城市群
Pearl River Delta

- | | |
|----|-----------|
| 深圳 | Shenzhen |
| 广州 | Guangzhou |
| 惠州 | Huizhou |

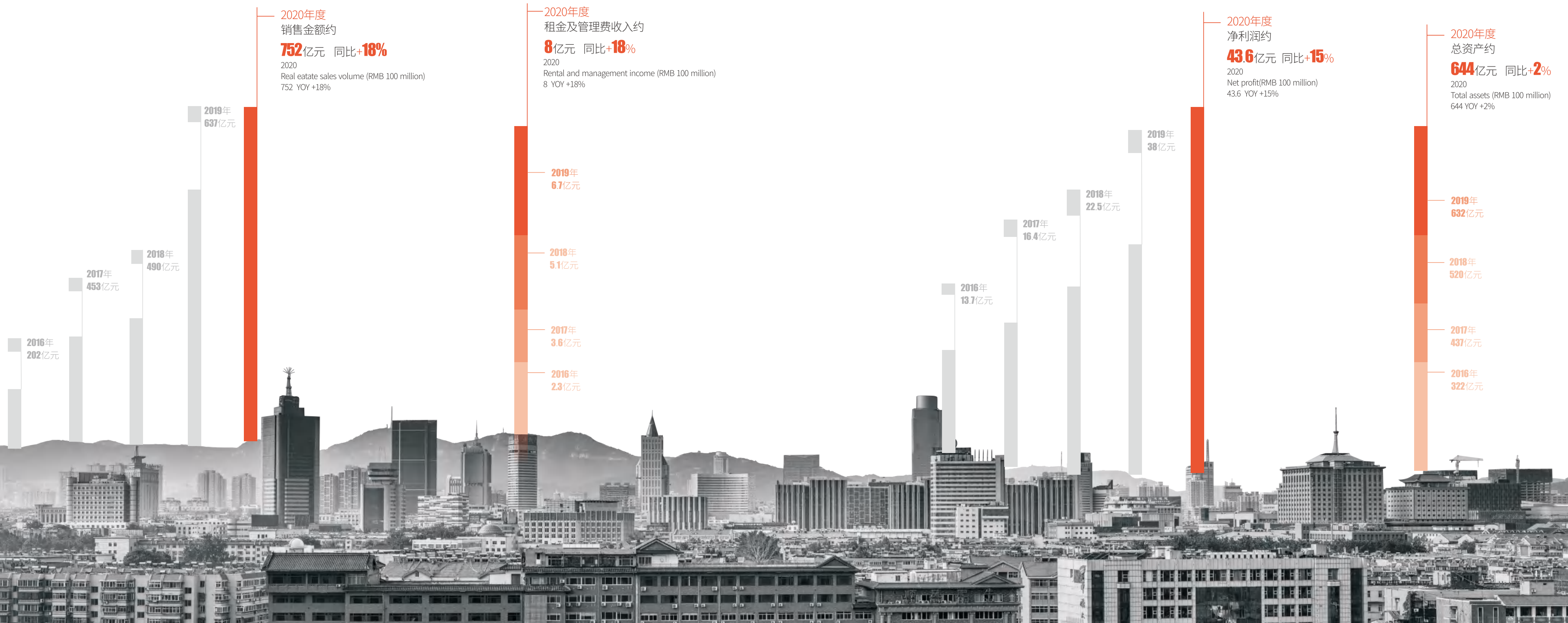
中西部潜力城市
The Potential Midwest

- | | |
|----|----------|
| 武汉 | Wuhan |
| 长沙 | Changsha |
| 成都 | Chengdu |
| 西安 | Xi'an |
| 昆明 | Kunming |
| 太原 | Taiyuan |
| 南昌 | Nanchang |
| 株洲 | Zhuzhou |
| 南阳 | Nanyang |

Scale and Quality of Growth 规模质量同步增长

金地商置致力于追求有质量的规模增长。2020年合约销售额约752亿元，租金及管理费收入约8亿元，二者均同比增长18%，开发销售和持有运营两个维度均展现出高速增长性；归母净利润约43.6亿元，同比增长15%；总资产约644亿元，同比增长2%。

Gemdale P&I is committed to achieving high-quality scale growth. In 2020, contract sales reached about 75.2 billion yuan, while rent and management revenue were approximately 800 million yuan, both of which increased by 18% year on year. It achieved rapid growth in both development and sales and property operation; the net profit attributable to the parent company was about 4.36 billion yuan, a year-on-year increase of 15%; the total assets were about 64.4 billion yuan, a year-on-year increase of 2%.



Core Values 我们的核心理念

Honors 荣誉与认可

品牌定位 Orientation

城市价值集成商 City Value Integrator

通过地产综合开发和资产管理，持续发现、挖掘、增加和聚合城市及城市群的价值，成为生产与生活方式不断丰富和升级的推动者与开拓者。

Consistently discover, delve into, increase, and combine values of cities and urban agglomerations through developing multi-use properties and assets management, to continue enriching and upgrading the modes of production and lifestyles.

品牌使命 Mission

精筑城市价值 Refining City Value

在尊重城市文化的基础上，用心开创更高质量的精致作品，以精耕细作之心态为城市筑就核心价值。

Aim to build higher-quality projects by respecting city culture and improving core value for cities.



- 2021**
中国房地产开发企业产业地产TOP10
2021: China's Top 10 Industrial Real Estate Development Enterprises
- 2020**
联合资信主体长期信用评级AAA
2020: "AAA" long-term credit ratings from the China Lianhe Credit Rating Co., Ltd.
- 2020**
新财富最佳IR港股公司
2020: New Fortune Best IR of Hong Kong Listed Company
- 2020**
全国产城发展运营商TOP10
2020: China's Top 10 Industry-City Development Operators
- 2020**
中国产业园区运营商10强
2020: China's Top 10 Industrial Park Operators
- 2020**
中国商业地产综合实力50强
2020: China's Top 50 Commercial Real Estate Developers
- 2020**
最具市场价值公寓运营商奖
2020: Apartment Operator with the Highest Market Value
- 2017**
中国地产年度影响力上市企业
2017: China's Most Influential Listed Real Estate Enterprise
- 2016**
中国房地产最佳雇主品牌
2016: Best Real Estate Employer Brand of China

Leadership

永葆激情的管理团队



Leo Zhang

张晋元先生

金地集团助理总裁
金地商置高级副总裁
Assistant President of Gemdale
Senior Vice President of Gemdale P&I



Peter Liu

刘炎平先生

金地商置高级副总裁
商业开发公司总经理
Senior Vice President of Gemdale P&I
General Manager of Commercial Development Company



Kevin Ling

凌克先生

金地集团董事长
金地商置执行董事
Chairman of Gemdale
Executive Director of Gemdale P&I



Charles Huang

黄俊灿先生

金地集团董事、总裁
金地商置执行董事
Director and President of Gemdale
Executive Director of Gemdale P&I



Wei Li

李伟先生

金地商置高级副总裁
华北区域总经理
Senior Vice President of Gemdale P&I
General Manager of Gemdale P&I in North China



Youyou Song

宋悠优先生

金地商置副总裁
商业管理公司总经理
Vice President of Gemdale P&I
General Manager of Commercial Management Company



Jiajun Xu

徐家俊先生

金地集团董事、高级副总裁、董秘
金地商置执行董事、CEO
Director, Senior Vice President and
Board Secretary of Gemdale
Executive Director and CEO of Gemdale P&I



David Wei

韦传军先生

金地集团董事、高级副总裁
金地商置执行董事
Director and Senior Vice President of Gemdale
Executive Director of Gemdale P&I



Chi Zhang

张弛先生

金地商置助理总裁
华东区域总经理
Assistant President of Gemdale P&I
General Manager of Gemdale P&I in East China



Xun Li

李洵先生

金地商置助理总裁
东部区域总经理
Assistant President of Gemdale P&I
General Manager of Gemdale P&I in Eastern Region

Organization Chart for Growth 创业生长的组织架构



Four Collaborative Business Lines 协同共振的四大业务



Industrial Parks

产业园区

精筑产业价值 驱动城市生长

Increasing industrial value under high standards to promote urban growth

金地威新
与城市共融 与产业共生

Gemdale Viseen
Harmony with Cities and Coexistence with Industries

金地威新成立于2016年，专注于产业园区开发建设及运营管理。聚焦生命科学、人工智能、文化创意等领域，以高标准打造精致的国际化全产业平台。目前已实现全国化布局，进驻华东、华北、东北、华中、华南、西部区域核心城市，并进军美国市场。截至2021年2月，金地威新已进入16座城市，开发运营产业类项目共32个，管理面积近400万平方米。金地威新纵向做深专业，惟专惟精，形成精细化运营模式和产品理念。打造通用产业园、主题产业园两大园区形式，以及研发类、生产类、复合类、旧改文创类四大产品业态，已吸引众多世界500强及目标产业领域的领先企业入驻。

Founded in 2016, Gemdale Viseen focuses on the development, construction and operation of industrial parks. Focusing on life science, AI, cultural creativity, etc., it is devoted to creating an exquisite international industry-wide platform under high standards. At present, the Company has made planning for nationwide development, and entered core cities across China. It has also entered the US market. As of February 2021, Gemdale Viseen has set foot in 16 cities, where it has developed and started operating 32 industrial projects, with a total area of nearly 4 million square meters. Gemdale Viseen explores the industry in depth, forming a sophisticated operation model and product concept. By developing and operating two types of industrial parks, including general industrial park and theme industrial park, as well as four product formats, i.e., R&D, production, combination, renovation and cultural creativity, the company has attracted many of the Fortune Global 500 and leading companies from the target industries into the industrial parks.

深圳·金地威新软件科技园

Gemdale Viseen Software Science and Technology Park Shenzhen

南硅谷的高新产业集群

深圳·金地威新软件科技园以“共享园区”理念，打造国际化创新科技产业示范区，吸引了英特尔、亚马逊、英伟达、大疆创新、松下电器、歌尔声学等引领前沿科技、模式创新的全球尖端企业群入驻，世界500强和上市公司占半壁江山；园区联合办公平台还为初创型企业提供融资租赁、联合办公、创客辅导、企业行政等多项服务。目前，园区已经形成成熟的高科技企业生态圈、国际化的产业联盟和共享式的企业成长平台，荣获“2016-2017中国优秀特色主题产业园”“2016中国最佳产业园区运营商”“2018粤港澳产业园区金项目10强”等多项殊荣。

- 项目区位：深圳南山高新技术产业园核心区
- 项目规模：占地面积约7万m²，总建筑面积约15万m²，入驻企业50多家，园区人才1.2万名
- 功能定位：集总部基地、研发办公、企业会所、特色商业等为一体的综合性高新产业集群

上海·金地威新8号桥

Gemdale Viseen Bridge 8 Shanghai



大都会创意产业活化标杆

上海·金地威新8号桥位于上海首批创意产业集聚区，项目原址为上海汽车制动器厂等闲置老厂房。通过业态改造和产业导入，8号桥吸引了洛可可、Tik Tok、现代传播、Herman Miller、戴森等国内外高端现代服务业领头企业和高端创意产业人才，助推该区域成为全球高端现代服务业的高地。园区已接待逾50批中央领导和逾1000批省市级领导的考察参观。荣获“上海市级创意产业园区（示范园区）”“上海市A级创业孵化示范基地”“全国工业旅游示范点”“上海市对外文化交流基地”“上海老厂房改造节能降耗示范点”等多项荣誉。

- 项目区位：三产发达、寸土寸金、中西融合、文商汇通的上海黄浦核心区
- 项目规模：占地面积约4.6万㎡，总建筑面积约9.5万㎡，入驻企业100余家，园区人才3000多名
- 功能定位：集办公、企业展示、创意集市、沙龙平台为一体的文化创意综合园区

产商跨界的复合型互动园区

上海·金地威新三邻桥位于宝山、静安、虹口区交汇处，原址为宝山保温瓶厂。项目以文体休闲产业为主，兼顾其他知识型产业，集聚上下游产业链，将产业和商业融为一体，形成跨界业态。园区融合产业办公、商业配套、多功能厅以及酒店式公寓四大业态，通过创新的业态组合，有机整合各类资源，实现园区价值最大化。以此形成产业与商业互动、商业与社区互动、社区与产业互动的良性循环。

- 项目区位：上海宝山区高境板块，虹口、静安、宝山三区交界处，隶属高校经济辐射区域
- 项目规模：占地面积逾4万㎡，总建筑面积约4万㎡
- 功能定位：集文创办公、精品商业、知识平台、文体休闲为一体的复合型文创园区



上海·金地威新达阅人工智能创新产业基地

Gemdale Viseen Data AI Innovation Industry Base Shanghai

AI+生态产业基地

上海·金地威新达阅人工智能创新产业基地是金地威新首个人工智能专业园区，位于上海市马桥镇人工智能创新试验区。项目承袭金地雄厚产业实力，依托达阅科技核心技术，打造生产、生态、生活相融合的创新产业园，为企业提供全生命周期发展服务，树立上海人工智能产业新标杆。

- 项目区位：上海马桥人工智能创新试验区
- 项目规模：占地面积约16.19万 m^2 ，总建筑面积34万 m^2
- 功能定位：集研发、生产、展示、生态、生活等多功能于一体的创新产业园



上海·金地威新闵行科创园

Gemdale Viseen Minhang Technology & Industrial Park Shanghai

捍宇医疗

14



上海南部科创中心的研发基地

上海·金地威新闵行科创园地处上海南部科创中心核心区、大紫竹科技创新功能区，隶属大张江区域，享受张江国家自主创新示范区政策优惠。聚焦新一代信息技术、航空航天、高端装备制造、新材料、智能机器人等5大重点产业，打造自主创新、产学研一体、互动循环的新型高科技产业发展平台。园区入驻外企达20余家，租赁面积占比71%，如法雷奥西门子（新能源汽车动力总成系统领导者）、科控（全球自动化行业解决方案专家）、SLM Solutions（3D打印行业领头羊）。作为上海首个获得平台资质的民营园区，连续3次获得中国优秀产业园区Top10。

- 项目区位：上海南部科创中心核心区
- 项目规模：占地面积7.7万㎡，总建筑面积约11.3万㎡
- 功能定位：集生产研发、企业办公、商业配套、人才公寓为一体的全生命周期产业综合体

上海·金地威新虹桥科创园

Gemdale Viseen Hongqiao Technology & Industrial Park Shanghai

生物医药产业高地

上海·金地威新虹桥科创园扎根G60科创走廊，位于大虹桥枢纽辐射区。园区打造了产研办一体化的精致产品空间，为企业提供全生命周期服务。作为金地威新首个生物医药专业园，园区入驻企业中的生物医药企业，租赁面积占比达90%以上。园区吸引多家优质企业入驻，如毕得医药（高端医药中间体研发生产者）、音美医药（高生物活性的定制配料解决专家）、纳琳威（国家级专精特新纳米科技企业）。

- 项目区位：位于G60科创走廊，大虹桥枢纽辐射
- 项目规模：占地面积约4.8万㎡，总建筑面积6.5万㎡
- 功能定位：集研发平台、生产制造、企业办公及商业配套为一体的产业综合体

武汉·金地威新江夏智造园

Gemdale Viseen Jiangxia Intelligent Manufacturing Park Wuhan

华中创新智造产业示范园

武汉·金地威新江夏智造园，地处大光谷产业辐射区、溢出带，是金地商置在华中区域打造的第一个智造类通用产业园区。由金地威新联合武汉市江夏经济发展投资集团联合开发建设，为江夏区制造业升级及新旧动能转换布局的重要实践。通过“园区+专业平台+基金”的模式，实现园区、企业、合作伙伴的协同发展和多方共赢。聚焦智能制造、电子信息、高端汽车零部件、精密仪器、激光设备等相关创新智造产业，致力于成为武汉创新研发生产示范园。

- 项目区位：武汉江夏区大桥新区核心板块
- 项目规模：占地面积约11.7万 m^2 ，总建筑面积约17.5万 m^2
- 功能定位：集研发测试、生产调试、展示贸易、生活配套为一体的产业示范园



杭州·金地威新8号桥

Gemdale Viseen Bridge 8 Hangzhou



新产业科技创新中心

杭州·金地威新8号桥位于杭州市拱墅区，地处大城北核心区，坐拥运河南端繁华商业区。项目以“科技创新+文化创意”为主题，助力传统产业升级，打造新产业科技创新中心。园区融合创意办公、品牌展示、产业配套、特色商业四大业态，通过创新的业态组合，灵活运用空间，有机整合资源，打造复合式街区，实现园区的价值最大化。

- 项目区位：杭州大城北核心区，智慧网谷、大运河新城、桃源新区三区辐射
- 项目规模：首期占地面积1.36万 m^2 ，总建筑面积2.5万 m^2
- 功能定位：集创意办公、品牌展示、产业配套、特色商业于一体的新产业科技创新中心

南京·金地威新雨花创新中心

Gemdale Viseen Yuhua Innovation Center Nanjing

软件谷核心区的创新产业基地

南京·金地威新雨花创新中心位于南京互联网产业集聚地——雨花（中国）软件谷北园，与华为、中兴等科技龙头企业为邻。临近禄口机场和南京高铁南站，交通便捷；毗邻南京三大CBD中枢，配套成熟。重点引进通信技术研发、应用软件开发及人工智能等科技型产业，打造服务于企业全生命周期的创新产业基地。

- 项目区位：南京市雨花台区软件谷核心区域
- 项目规模：占地面积2万㎡，总建筑面积约9.6万㎡（含地下3.6万㎡）
- 功能定位：集总部基地、孵化器、加速器为一体的创新产业基地

南京·金地梧桐里 (南师大玄武科技园)

Gemdale Wutongli Nanjing (Nanjing Normal University Xuanwu Science Park)



南京学院派生态科技园

金地·梧桐里项目位于南京市玄武区，坐拥紫金山、玄武湖两大城市名片。园区占地面积约11万 m^2 ，地上建筑面积约8.4万 m^2 。项目既保留了南京师范大学紫金校区的校园风貌，又创新性地融入现代建筑空间，历史人文与现代美学在这里充分融合。在南京师范大学、南京市玄武区政府和金地商置三方合力共建的基础上，打造“政、产、学、研、金融”五大要素聚合的科技生态体系。作为南京市“硅巷经济”示范项目，金地·梧桐里积极落实“校地融合”政策，不断完善企业服务体系，打造南京科技创新高地。

- 项目区位：南京市玄武区“一区五园”建设核心区
- 项目规模：占地面积约11万 m^2 ，总建筑面积约8.4万 m^2
- 功能定位：完整保留校园低密环境，集合总部办公、研发办公、人才公寓、特色商业等为一体的生态创新集群

Luxury Commercial Space

精致商业

精筑商业价值 共谱城市繁华

Increasing commercial value under high standards to achieve urban prosperity

精致商业

创享璀璨活力都市

Luxury Commercial Space

Creating Bright and Vibrant Cities

城市经济生长力，需要商业空间的传导、发酵与升级，金地商置致力于以城市综合体为载体，在都市核心区域提供具有综合功能和无限活力的复合型商业空间与服务，持续推动城市工作和生活模式不断革新。截至2020年底，金地商置在北京、上海、深圳、南京等地运营和在建商业项目达36个，物业形态覆盖超甲级写字楼、大型Mall、星级酒店等，总建筑面积逾300万平方米。通过专业化规划开发及运营服务，项目所辐射的企业、商家、人群的各项需求得到满足的同时，这些城市的核心资产也得到持续增值。

Urban economic growth requires commercial space as a conductor, fermenter and upgrader. By taking the urban complex as a carrier, Gemdale P&I is committed to providing complex commercial space and services with comprehensive functions and unlimited vitality to continuously promote the renovation of urban work and lifestyle. As of the end of 2020, Gemdale P&I had 36 commercial projects under construction or in operation in Beijing, Shanghai, Shenzhen, Nanjing, etc. The property types include Grade-A office building, large-scale mall and star hotel. The total building area is over 3 million square meters. Through professional planning, development and operation, the core assets of these cities undergo a steady increase in value while the requirements of the enterprises, merchants and people involved in the projects are met.

北京·金地中心

Gemdale Center Beijing



长安街上的炫丽地标

北京·金地中心雄踞北京中央商务区核心位置，地处繁华的东长安街延长线，毗邻东三环，集约11万平方米两座超高层国际甲级写字楼、约3万平方米时尚购物中心和约15万平方米国际住区于一体，建筑设计和园林设计分别由美国知名公司SOM和SWA公司操刀，是北京著名的商务地标之一。写字楼入驻企业包括杜邦中国、丰田互联网、高力国际、波洛莱物流、横河电机、华侨永亨银行、软银中国、美通社、旭化成、雅诗兰黛、伊藤忠丸红钢铁株式会社等世界知名企业；购物中心入驻商家包括CHAMPION、NIKE KICKSLOUNGE、CALZEDONIA、SEPHORA、ZARA、喜茶、STARBUCKS、WAGAS、兰熊等人气品牌，必吃榜赤童烤肉，米其林品质餐饮“翡翠江南”等。

- 项目区位：北京CBD核心区
- 项目规模：总建筑面积约30万㎡，包括2座超高层甲级写字楼、4层购物中心、5栋741户高级城市大宅
- 功能定位：集甲级商务办公、时尚购物中心、高端国际住区为一体的大型CBD综合体

金地威新中心

南硅谷的科创总部云立方

作为金地威新软件科技园的升级之作，深圳金地威新中心位于中国南硅谷粤海街道核心区域，由3座塔楼组成，包含超高层双子塔5A级写字楼及1座总部办公楼，配套了生态体育公园和两层商业。项目创新性地以“立方体”穿插组合，在高层延展更多户外空间。连接双塔的“空中连廊”构建了开放自由的社交场所。首层开放式生态公园绿化覆盖率超67%，并配置足球场、篮球场、环形跑道的活力体育公园。三层的总部生态庭院设计，使科技和生态完美结合。顺应智慧办公的时代趋势，项目配备了18项智慧运营系统，满足现代建筑对高效、绿色、智能、降本的需求。

- 项目区位：深圳南山区高新科技园
- 项目规模：总建筑面积28万㎡
- 功能定位：集总部基地、超甲办公、立体花园和精致商业为一体的国际甲级绿色生态商务旗舰

上海·美兰湖项目

Meilan Lake Project Shanghai

北上海中心大型TOD综合体

上海·美兰湖项目是由中集产城和金地商置联合打造的大型商住办综合体，规模约70万 m^2 ，距离地铁7号线美兰湖站约200米，规划有住宅、购物中心、写字楼、长租公寓等城市配套，精研居者生活理想，为北上海敬献焕发新生的立体城市和美好生活。

- 项目区位：上海市宝山区年喜路19弄（距离美兰湖地铁站2号口约200米）
- 项目规模：约70万 m^2 TOD综合体，规划约13.3万 m^2 住宅、约11.8万 m^2 购物中心、约19.7万 m^2 标准办公、长租公寓等城市配套
- 功能定位：集时尚购物、商务办公、精品住宅、酒店于一体的一站式综合品质中心

南京·南部新城项目

Southern New City Project Nanjing



金陵新中心大型TOD综合体

南京·南部新城项目位于南京新中心——南部新城核心区域，板块拥有悠久的历史积淀和丰富的文化资源，未来将与新街口、河西鼎足而立，成为城市发展第三增长极。项目位于机场路南侧，跑道公园北侧，地铁6、10、16号线交汇，是南京唯一的三条地铁交汇项目。项目集5A级写字楼、格调酒店式公寓、城市级地标商业于一体，全面融合交通枢纽、产业办公、生活生态等，拟以TOD站城一体化模式打造城市文化客厅。

- 项目区位：南京市秦淮区南部新城核心区，毗邻机场
- 项目规模：总建筑面积约30万㎡
- 功能定位：集5A级写字楼、格调酒店式公寓、城市级地标商业于一体的大型TOD综合体

南京·金地威新中心

Gemdale Viseen Center Nanjing

都市商务文化生活旗舰

南京·金地威新中心毗邻城市核心CBD河西新城主轴线，紧邻鱼嘴国际商务区，地理位置优越，地铁、有轨电车双线环绕，交通通达全城。集超高层写字楼、购物中心、城市公寓等为一体。其中，购物中心河西金地广场规划了B1-5F六大主题楼层，致力于打造区域中高端消费者的社交中心、运动健康的生活方式中心、文化艺术的体验中心。

- 项目区位：南京市建邺区江东南路与龙王大街交汇处
- 项目规模：项目总建筑面积约32万㎡，写字楼建筑面积约9万㎡，购物中心建筑面积约7万㎡
- 功能定位：以运动文化为特色，集购物、餐饮、亲子、休闲娱乐于一体的生活体验中心

杭州·金地威新中心

Gemdale Viseen Center Hangzhou

钱江新城的云端部落阁

杭州·金地威新中心位于杭州市钱江新城，毗邻杭州市新政府大楼及市民中心，临近地铁1号线近江路站。建筑设计通过对方块造型的提炼、变化和组合，将四幢高层写字楼和两个悬浮连桥合为一体，既产生了极具特色的造型，又满足了办公空间的适用性，致力打造现代化办公新基地。

- 项目区位：位于杭州市钱江新城，毗邻杭州市新政府大楼及市民中心
- 项目规模：总建筑面积约20万㎡，4栋高层写字楼
- 功能定位：集商务办公、商业为一体的大型城市综合体

上海·九亭中心

Jiuting Center Shanghai

领跑品质商业的活力中心

上海·九亭中心位于九亭中心区，集消费、办公、酒店、公寓等多项功能为一体的大型地铁配套综合体，辐射3公里半径范围内的41万商务与居住人群。玻璃幕墙、穿孔铝板等材料交织结合，塑造出一个丰富多维的立面形象。项目集商务、文化、艺术、时尚、生活等多种功能为一体，全力打造九亭最具活力的新地标。

- 项目区位：上海九亭中心区，沪松公路与沪亭北路交汇口，地铁9号线九亭站
- 项目规模：总建筑面积约33万㎡，包括1栋4层购物中心、1条商业街区以及写字楼、公寓、精品酒店共12栋
- 功能定位：集购物中心、商业街区、商务办公、精品酒店、城市公寓为一体的大型区域综合体



杭州·金地广场

Gemdale Plaza Hangzhou

精致生活欢聚中心

杭州·金地广场位于杭州城西双地铁交汇处，承接良渚千年文化遗存，小却精致，美而不奢，汇集全球特色餐饮、童乐早教、精致购物、生活体验、娱乐休闲等百余家知名品牌强势入驻，包括大地影院旗下高端品牌-自由人影城、永辉超市绿标店，快销品牌GAP、母婴童行业零售领军品牌孩子王、日本亲子乐园莫莉幻想，餐饮品牌星巴克、凑凑火锅、绿茶餐厅等，全力打造杭州一站式精致生活欢聚中心。

- 项目区位：杭州市古墩路与池华街交汇处，地铁2、4号线金家渡站上盖
- 项目规模：总建筑面积约6.5万平方米，地上5层、地下3层
- 功能定位：汇聚精致购物、教育培训、生活体验、休闲娱乐、品牌餐饮为一体的全业态精致生活欢聚中心

西安·金地广场

Gemdale Plaza Xi'an

文化商务区的精致消费体验中心

西安·金地广场位于西安曲江新区大型综合性商业板块核心，辐射约120万平方米国际居住区、高新产业区、历史旅游景区和五星级凯悦酒店。通过跨界整合餐饮、购物、体验等多元商业，成为西安城市级消费体验商业标杆。

- 项目区位：位居西安著名曲江新区核心区域，依曲江池遗址公园而建
- 项目规模：占地面积约3万平方米，建筑面积约9万平方米，地上4层，地下2层
- 功能定位：集精品超市、轻奢品牌、休闲娱乐、特色美食于一体的区域型消费体验中心



武汉·金地广场

Gemdale Plaza Wuhan

精致时尚家庭生活中心

背靠武汉东湖片区约110万平方米综合型生活大城，武汉·金地广场以前瞻的国际级规划，整合全球精英品牌及商业精粹，筑就东湖旗舰商业聚合体，开创极具现代感及完整性的业态，引领未来城市级核心商业格局的高端走向。

- 项目区位：武汉市洪山区团结大道地铁4号线仁和路D出口，东湖片区商业板块中心点
- 项目规模：购物中心约7万平方米，商业街约6万平方米
- 功能定位：汇聚美食、影院、购物、办公、居住等多元业态的复合型商业体验空间

南京·新尧金地广场

Sinyoung Gemdale Plaza Nanjing

精致时尚家庭生活中心

南京·新尧金地广场位于南京新尧新城核心区，地铁7号线尧化门站上盖，项目周边5公里辐射近百万客群。购物中心总建筑面积约10.4万平方米，引进品牌数量超过200个，设置了B1-6F七大主题楼层，地下停车位数量达1150个。项目致力于打造城北地标型商业，为年轻及家庭客群创造精致生活场景。

- 项目区位：南京市栖霞区金尧路22号
- 项目规模：建筑面积约10.4万㎡
- 功能定位：集购物、餐饮、亲子、休闲娱乐于一体的区域型购物中心



小厨娘
淮扬菜
子

NAYUKI

奈雪茶

星巴克

LUCKY COFFEE

星巴克

苏州·新市路项目

Xinshi Road Project Suzhou

姑苏生活美学品质灯塔

苏州·新市路项目位于姑苏城区地理核心，东侧紧邻城市南北中轴人民路。作为双地铁上盖项目，交通便利、畅达全城。项目充分运用苏州古城的丰富文化旅游资源，致力于打造代言苏州文化底蕴的城市级商业中心。

- 项目区位：位于姑苏城区核心，东侧紧邻城市南北中轴人民路，双地铁上盖
- 项目规模：总建筑面积约11万平方米，地下4层、地上4层
- 功能定位：集时尚购物、文化旅行、消费体验为一体的大型城市综合体



淮安·金地MALL

Gemdale Mall Huai'an

都市公园型商业综合体

淮安·金地MALL位于江苏省淮安市水渡口CBD商圈核心地段，环伺醇熟都市圈，毗邻1800亩钵池山公园，尽享主城繁华，辐射全城客流。项目共规划6栋高层建筑及1座购物中心，是集时尚购物、商务办公、精品住宅、酒店公寓和商业街区为一体的地标型综合体。购物中心规划了B2-4F楼层，通过引进创新业态和特色品牌，为都市人群打造时尚生活新中心。

- 项目区位：江苏省淮安市水渡口商圈核心区，无缝接轨有轨电车1号线水渡口站
- 项目规模：占地面积约4万㎡，总建筑面积约24万㎡
- 功能定位：集时尚购物、商务办公、精品住宅、酒店公寓和商业街区于一体的城市级精致商业综合体



花园总部独栋群

北京·金地威新国际中心位于北京南中轴大兴新媒体产业基地，毗邻大兴国际机场，优享临空经济政策红利。总建筑面积约22万 m^2 ，涵盖15栋商务楼宇，其中11栋为生态花园式企业独栋，4栋为自持型标准甲级写字楼。项目引入carefree办公体系，聚焦企业资源生态圈、个体关怀、企业生长、环境净化等。项目为5层独栋设计，首层匹配10.2米挑高大堂。自持8000平方米的一站式商街，将工作与生活高度融合。

- 项目区位：北京大兴区广阳大街和春和路交汇处
- 项目规模：22万 m^2
- 功能定位：践行ECCOFFICE办公理念，打造“生态公园里的商办空间”



都市存量商业更新范本

上海·金地喜悦荟Oopcity项目改造前为徐汇康健广场，位于徐汇区桂平路，周边以住宅区为主。经过一年半的精雕细琢，金地商置在硬件改造、软件提升和商业运营等方面全面升级，打造了集“吃、喝、玩、乐、学”为一体的一站式体验型消费空间，为居民生活创造更多便利与活力。围绕“云朵工厂”这一设计理念，在保留原有建筑肌理的基础上，结合“云朵”、“拱形”等元素，用现代方式重塑建筑立面，创造贴合亲子主题业态的视觉效果，将原本老旧的商场转变为一座喜悦之城。

- 项目区位：徐汇区桂平路188号，上海中环内区域
- 项目规模：总建筑面积约2万㎡，地上3层，地下2层
- 功能定位：盘活城市存量资产的一站式体验型社区商业

公园里的五星酒店

西安凯悦酒店坐落在美丽的南湖之畔，酒店直通曲江池遗址公园，古有“曲江流饮”之传说。这里被绿茵与湖水环绕，被誉为这座城市最适合居住的区域。酒店为盛唐时期皇家园林设计风格，走进酒店，十三朝古都的历史如同画卷般徐徐展开。酒店拥有298间设备齐全的客房，大部分房间享有独立的阳台以及湖景，酒店还拥有总统套房和主席套房，奢华的房间设施为宾客带来无与伦比的享受。

- 项目区位：曲江池畔，毗邻曲江池遗址公园
- 项目规模：占地面积56475平方米，298间客房，拥有超过4000平米的超大会议空间，包含9个多功能厅和1220平方米的大宴会厅，户外可提供草坪婚礼场地，三间特色餐厅为客人提供世界各地美食
- 功能定位：集商务文化旅行为一体的五星级酒店地标



Apartments

长租公寓

精筑社群价值 革新居住体验

Increasing community value under high standards to reform living experience

青年系长租公寓



精品系长租公寓



金地草莓社区

寓见莓好生活
做最有温度的有爱社区

Gemdale Strongberry

Meet Your Strongberry
Be the Warmest and Lovely Community

金地商置密切关注新时代下新锐社群的居住模式和需求，拥有专业运营长租公寓品牌——金地草莓社区。秉承“做最有温度的有爱社区”的品牌定位，融合“住、商、社交、服务、联动空间”的经营理念，为现代都市最具生命力的主流菁英人群（80-00后）提供全生命周期租赁产品，产品线涵盖青年系和精品系。此外，通过打造专属IP“莓大莓小”，构建独特的草莓文化，多维度践行“寓见莓好生活”的品牌理念，为城市新青年筑造全新生活。截至目前，已扎根于以珠三角深圳、广州，长三角上海、杭州，西南重点城市成都为据点的核心城市群，已拓展房源15000+间，运营房源12000+间。未来，金地草莓社区将积极拓展至北京、青岛、武汉、南京等城市。

Gemdale P&I pays close attention to the residential patterns and needs in new rising communities during the new era, and runs a professionally operated brand of apartments—Gemdale Strongberry. Adhering to the brand positioning of “Be the Warmest and Lovely Community” and the business idea of integrating “residence, commerce, social life, services, and interactive spaces”, Gemdale Strongberry provides life-cycle rental products for the most vigorous mainstream urban elite group (20-40 year olds). The product lines cover youth series and boutique series. In addition, Gemdale Strongberry develops the unique Strongberry culture by creating the exclusive IP “Meida Meixiao” to practice the brand idea of “Meet Your Strongberry” and help the new urban youth live a brand-new life. To present, Gemdale Strongberry has taken root in the core urban agglomerations, including Shenzhen and Guangzhou in the Pearl River Delta region, Shanghai and Hangzhou in the Yangtze River Delta region, and Chengdu, a key city in southwest China, developing more than 15,000 rooms and operating more than 12,000 rooms. In the future, Gemdale Strongberry will actively expand to Beijing, Qingdao, Wuhan, Nanjing and other cities.



奋斗者的休憩地

上梅林店是深圳城中村改造的代表性项目，片区共6栋改造公寓，通过合理的户型设计、齐全的配套设施、年轻活泼的设计风格，提供多户型居住体验和选择，满足年轻人多样化的居住需求。

- 项目区位：深圳市福田区梅华路新兴村36号
- 项目规模：共430套房源，拥有单间、一房一厅、两房一厅多种户型
- 项目配套：健身房、休闲区、影视厅、晾晒区、水吧

上海·金地草莓社区(九亭店)

Gemdale Strongberry Shanghai (Jiuting)

尊享礼遇 轻奢体验

金地商置首个轻资产委托管理精品系公寓，位于上海金地九亭广场旁，共同为区域注入了全新的生活方式，完美诠释“寓见莓好生活”。

- 项目区位：上海市松江区九里亭街道九亭中心
- 项目规模：共535套房源，拥有独立单间、一房一厅、两房一厅多种户型
- 项目配套：专业健身房、书吧、台球室、影音区、水吧

广州·金地草莓社区 (中大店)
Gemdale Strawberry Guangzhou (Sun Yat-sen University)

落子羊城 温暖有爱

广州中大店毗邻华南第一学府中山大学，周边配套齐全，地理位置优越，交通出行便利，提供多种户型选择，设计风格简约舒适，家电家具齐全，重新定义都市人的居住方式。

- 项目区位：广州市海珠区新港街道江怡路248
- 项目规模：共252套房源，拥有大单间、一房一厅、两房一厅多种户型
- 项目配套：休闲区、阅读区、书吧、影视厅、露天花园

杭州·金地草莓社区 (北软店)
Gemdale Strawberry Hangzhou (Beiruan)

悦享精致 乐活空间

北软店临近地铁三墩站，围绕金地广场、万达广场等多元化商业圈，生活配套完善、出行便捷无忧，配置全新品牌家具家电，悦享完美居住空间。

- 项目区位：杭州市拱墅区祥符街道东北软智慧科创大厦
- 项目规模：共506套房源，拥有独立单间、时尚loft等多种户型
- 项目配套：专业健身房、水吧、公共厨房、台球室、影音娱乐区

上海·金地草莓社区 (临青路店)

Gemdale Strawberry Shanghai (Linqing Road)

重资产股权投资

上海·金地草莓社区(临青路店)位于上海内环东外滩,地理位置优越。作为金地草莓社区的首个优质重资产项目,该项目也是上海首例非国有企业土地转性R4的项目,突破性地实现了模式创新。项目预计将于2023年入市。

- 项目区位: 上海杨浦区大桥街道125街坊1丘
- 项目规模: 662间, 打造19-25m²白领公寓
- 项目配套: 专业健身房、公共厨房、影视室、会议室



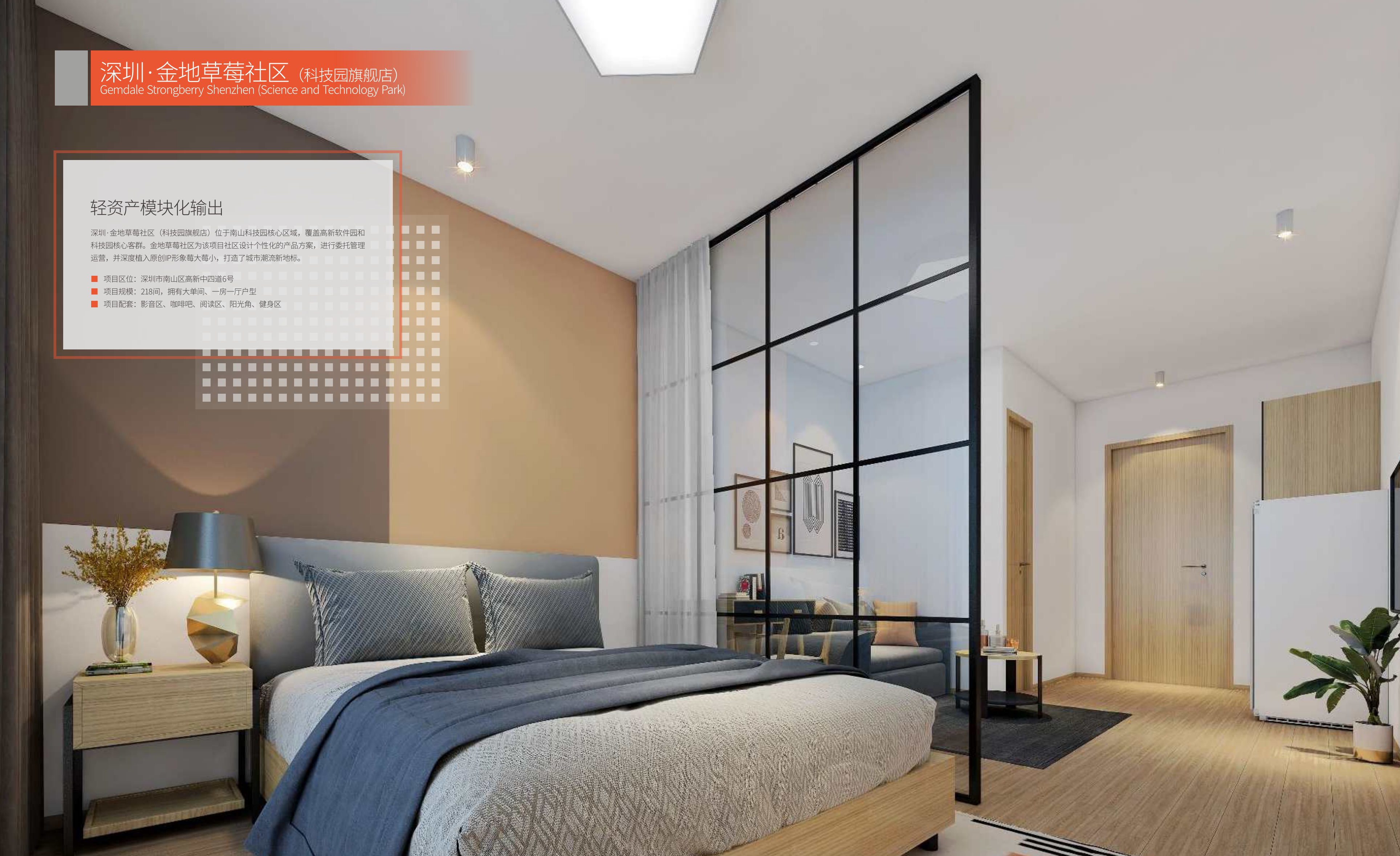
深圳·金地草莓社区 (科技园旗舰店)

Gemdale Strawberry Shenzhen (Science and Technology Park)

轻资产模块化输出

深圳·金地草莓社区(科技园旗舰店)位于南山科技园核心区域,覆盖高新软件园和科技园核心客群。金地草莓社区为该项目社区设计个性化的产品方案,进行委托管理运营,并深度植入原创IP形象莓大莓小,打造了城市潮流新地标。

- 项目区位: 深圳市南山区高新中四道6号
- 项目规模: 218间,拥有大单间、一房一厅户型
- 项目配套: 影音区、咖啡吧、阅读区、阳光角、健身区



Boutique 精品住宅 Residences

精筑居享价值 引领人本生活

Increasing residential value under high standards to lead people-oriented life

精宅美寓 科学筑家 智美精工

Boutique Beautiful Apartments
Promoting the Science of Living, with Smart and Elegant Engineering

秉承金地“科学筑家、智美精工”的产品理念，金地商置致力于为城市提供优质的精品住宅，在全国三大核心城市群及中西部潜力城市进行住宅开发。基于多年来对客户价值观的深入研究，推出“褐石”“名仕”“格林”“风华”“未来”“世家”“峯汇”“峯范”“兰亭”等标准化产品系，满足不同消费价值观、不同家庭生命周期的客户需求；基于对客户生活方式的前瞻研究，推出“HOME+”“360°健康家”“Micro Climate 微气候智慧决策系统”“五心精装家”“Life智享家”等一系列通用标准化研发成果，高度契合客户的生活形态。

Adhering to Gemdale's product idea of "Promoting the science of living, with smart and elegant engineering", Gemdale P&I is committed to providing cities with high-quality fine residents, and developing residential buildings in the three core urban agglomerations in China as well as high potential cities in central and western China. Based on our deep understanding on customers' values, we have released series of standards projects, including the Brown-stone, Eminence, Green, China-chic, Future, Aristo, Topview, Upview and Sense Wood, to satisfy the needs of customers with different consumption values and families with different life cycles; based on the prospective study of customers' lifestyles, we have put forth a series of generally standardized achievements, including "HOME+", "360° Healthy Home", "Micro Climate Intelligent Decision System", "Five-elaboration Decoration Home" and "Life Smart Home", which are highly compatible with customers' lifestyles.

褐石
Brown Stone

名仕
Eminence

格林
Green

风华
China Chic

未来
Future

世家
Aristo

峯汇
Topview

峯范
Upview

兰亭
Sense Wood

北京·江山风华

Country China-chic Beijing

智能墅境小奢宅

北京·江山风华地处北京大兴醇熟区，项目周边生活氛围成熟，商业、教育、生态、医疗等生活配套一应俱全。项目住宅占地面积约3.5万平方米，总建面约6.8万平方米，由8栋小高层板楼组成。作为金地风华系进阶力作，项目打造了构建“一厅三进”礼序空间，构筑新东方美学双园墅境。以洋房标准打造全明通透空间，并优化面宽进深，打造优质户型，筑就南城人居翘楚。

- 项目区位：北京市大兴区黄村镇清源路地铁站西行800米
- 项目规模：总建面约6.9万平方米


江山风华
CHINA CHIC
金地·旭辉

广州·兰亭盛荟

Sense Wood Guangzhou

城市更新标杆住区

广州·兰亭盛荟位于广州市天河金融城旁，构筑约53万平方米新中式南向江岸大城，以《兰亭集序》为本，设立停车入户大堂、中央大堂、入户大堂三进设计，盛启“一轴·三园·三进”典雅布局。融合中式礼序人居精髓与现代建筑美学，匠心淬炼新中式人居生活。耗资8亿筑造约6.5万平方米超大上盖运动空中公园，将岭南传统文化精髓与现代建筑完美融合，充满生态宜居文化气息。

- 项目区位：广州市天河区桃园西路地铁5号线东圃站出口东行约500米
- 项目规模：约53万㎡新中式大城，由16栋高层组合而成



温州·瓯江峯汇
Oujiang Topview Wenzhou

世界滨江豪宅的温州范本

温州·瓯江峯汇位于温州滨江CBD东翼价值高地，占据鹿城滨江CBD临江资源，规划约30万㎡滨江大盘，涵盖17幢高层、1栋超高层及部分低密度产品，以无与伦比的开阔视野，实现江景头排生态人居。项目采用了金地高端产品系“峯汇系”，旨在为都市新贵献上一座时代居所。项目融合经典美学和现代艺术，用科技点亮生活，以人性关怀引领都市圈层生活，打造世界滨江豪宅的温州范本。

- 项目区位：温州市鹿城区瓯江路与蒲东路交汇处
- 项目规模：30万㎡综合大盘，由17栋高层，1栋超高层，3栋排屋组成

昆山·合颂兰亭花园

Hesong Sense Wood Kunshan

城市湖居范本

昆山·合颂兰亭花园位于昆山市玉山镇玉湖公园板块，毗邻昆山森林公园生态绿廊上的重要组团——玉湖公园，坐享城市中稀缺的湿地生态，一线湖景尽收眼底，致力打造城市湖居范本，探索湖岸理想生活方式。项目周边商业氛围成熟，教育配套丰富，交通畅达全城，尽揽繁华都市。以高品质打造金地全新产品系“峯范系”，献给时代浪潮里勇攀峰境的都市精英。

- 项目区位：昆山市玉山镇玉湖北路与环庆路交界处
- 项目规模：总建面约17.6万㎡，7栋小高层和8栋高层，共1328户

徐州·时代艺境

Times Yijing Xuzhou

褐石人文美学住区

徐州·时代艺境采用了金地的经典产品系“褐石系”。褐石缘起英国，成于纽约，19世纪传入上海。金地以匠心雕琢，使褐石系闻名于世，在上海、杭州、南京、深圳等城市铸就了一个又一个褐石经典。褐石不仅是建筑风格的体现，更是美好人文的追求。时代艺境项目以11-17F低密洋房产品为主，赋予建筑温度与经典，为城市带来一种浪漫的褐石人居体验。

- 项目区位：汉源大道与紫金路交叉口西南角
- 项目规模：总建面约38万㎡，由21栋小高层和19栋洋房组合而成



武汉·兰亭大境

Sense Wood Dajing Wuhan

百万方聚乐大城

武汉·金地兰亭大境择址武汉汉阳滨江豪宅带，位于长江主轴重点战略发展区域，该区域是武汉未来的价值高地。项目总建面约百万方，汇集居住、商业、办公、酒店等功能。以国际化的城市配套、稀缺的生态宜居资源和开阔的地理空间，打造滨江高品质人居社区。

- 项目区位：武汉汉阳地铁6号线老关村站
- 项目规模：总建面约105万m²

济南·湖城风华

Lake City China-chic Ji'nan

双湖生活尊品

济南·湖城风华地处济南主城区，距大明湖约1.8公里，北邻北湖公园，致力于打造坐拥双湖资源的人文品质社区。项目占地面积约19万 m^2 ，总建面约66万 m^2 ，商品住宅部分由15栋高层组成。项目强调人性化功能和空间居住舒适度，以360°健康家理念和四大智能系统，打造集人文风格、人性功能、人情社区为一体的品质新作，开启济南湖居生活。

- 项目区位：济南市大明湖北约1.8公里，历黄路与水屯北路交叉口
- 项目规模：项目总建面约66万 m^2 ，其中可售商品住宅总建面约36.5万 m^2

高质量的全球化资产管理平台 有价值的房地产综合开发企业

A high-quality global asset management platform
A high-value integrated real estate developer

